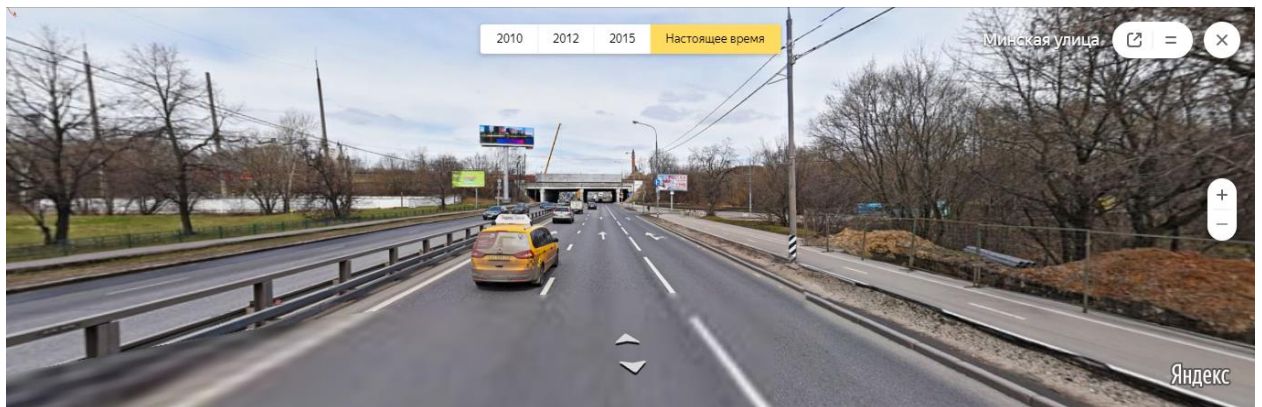
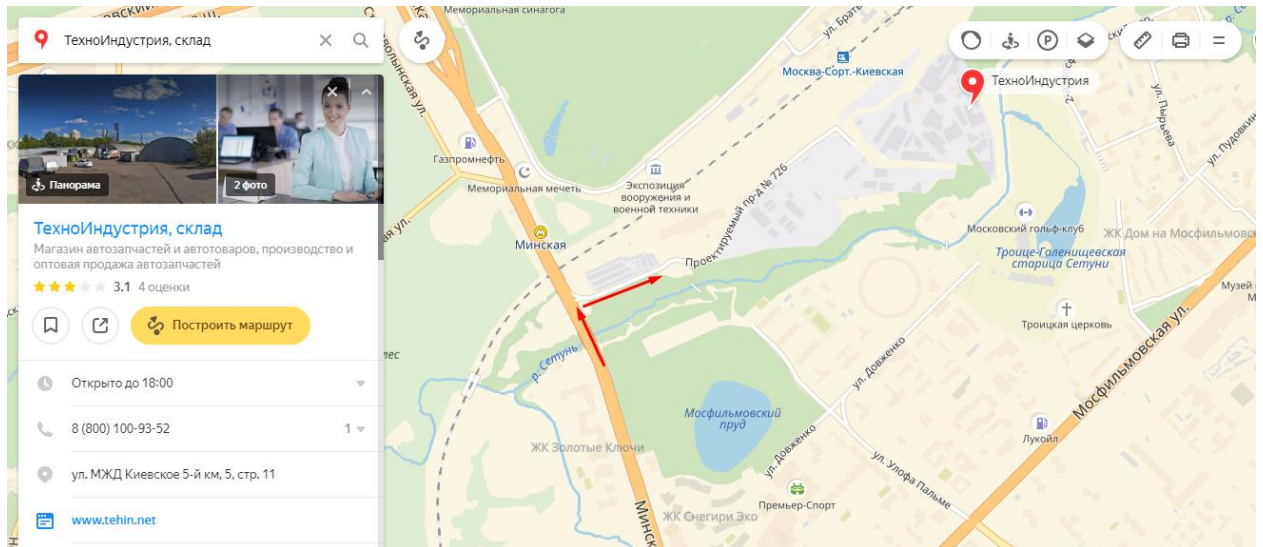


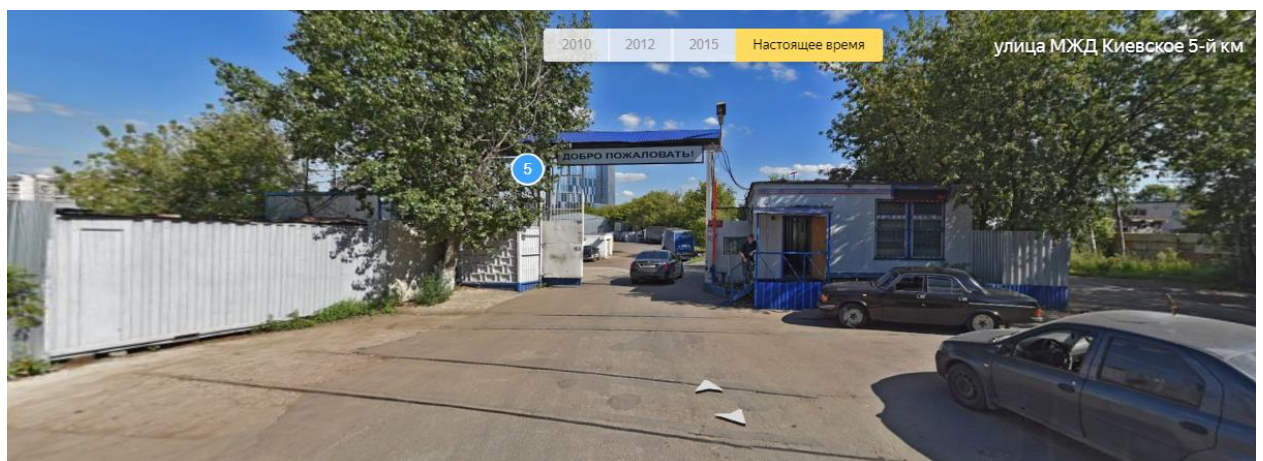
Схема проезда на склад в Москве в сторону центра

Чтобы маршрут построился по навигатору Яндекс.Карты, в строку поиска нужно написать «ТехноИндустрия, склад».

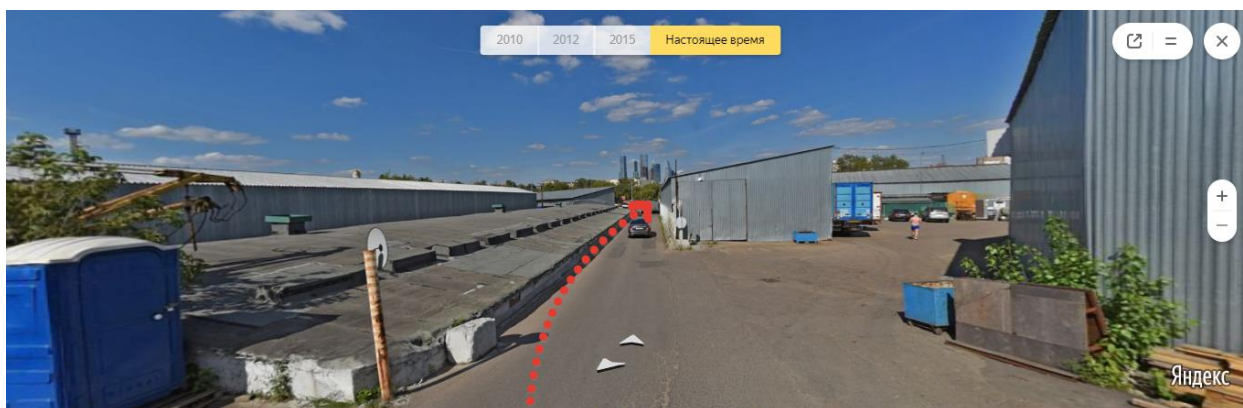
Перед железнодорожным мостом по улице Минская, не доезжая до метро Минская, нужно повернуть направо на проектируемый проезд.



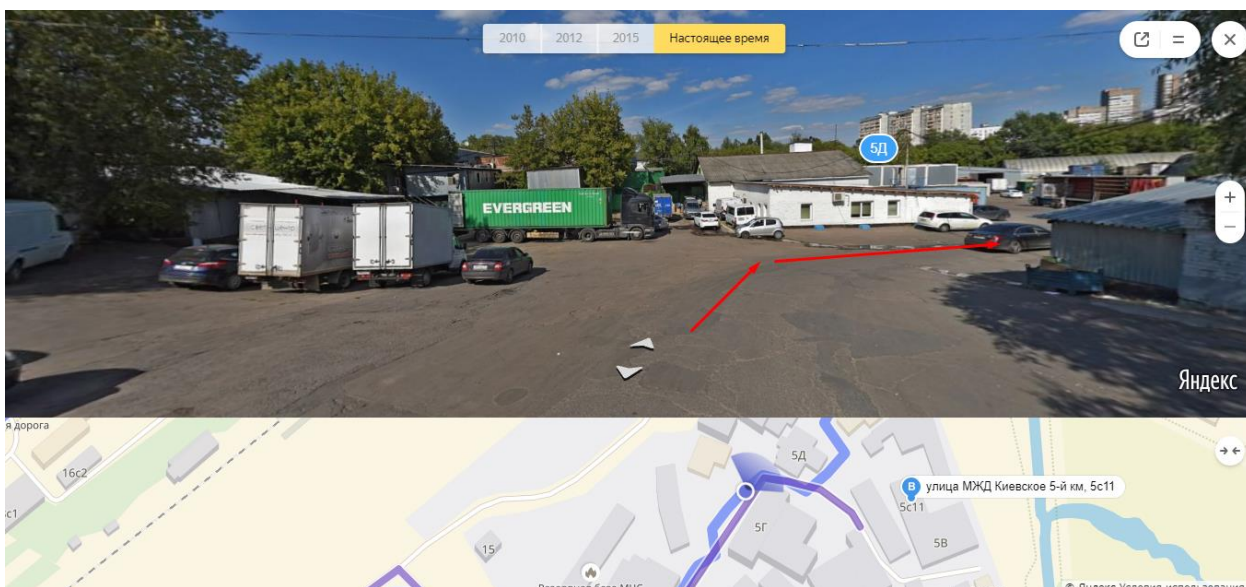
После поворота направо, нужно ехать прямо до вывески «Добро пожаловать» и шлагбаума. Въезд на территорию платный (50 рублей легковая машина, 100 рублей грузовая. Транспортным компаниям производится компенсация, конечные пользователи оплачивают самостоятельно).



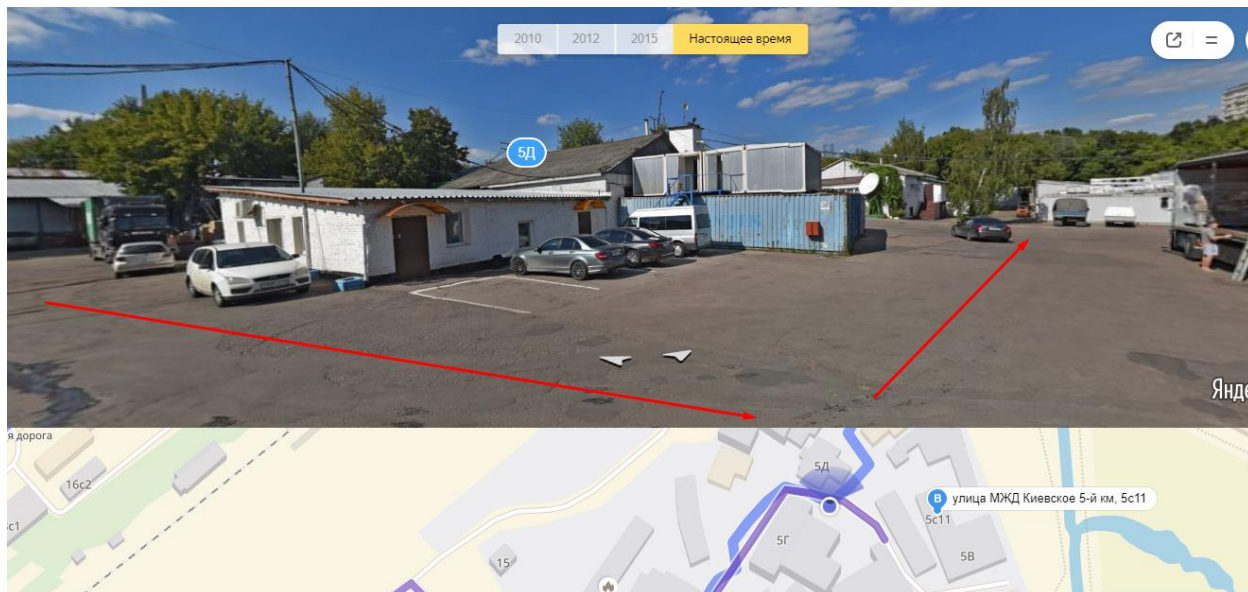
После шлагбаума нужно ехать прямо:



Далее дорога идет правее



После белого здания нужно ехать левее



Далее, 3й ангар – это склад компании ТехноИндустрия

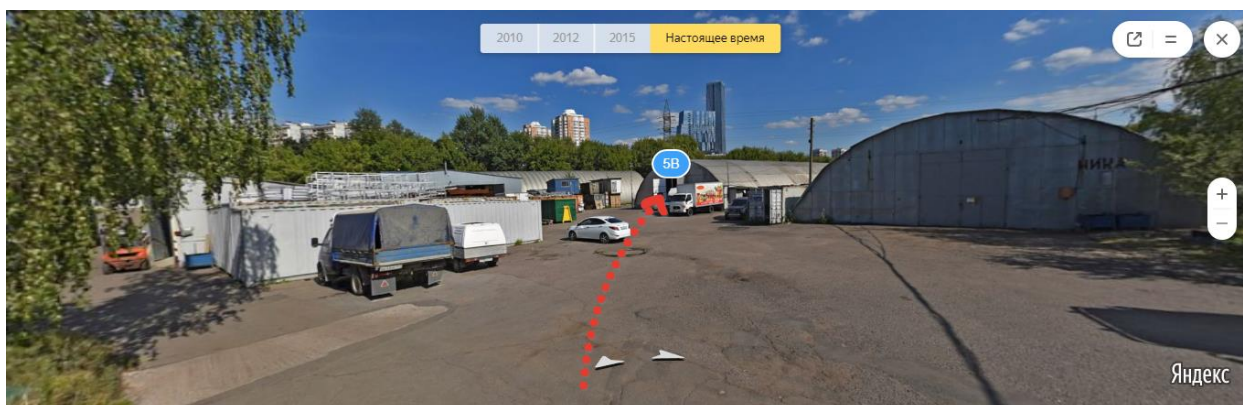


Схема проезда на склад в Москве **из центра**

Двигаясь по Минской улице, доезжаем до моста (пересечение с Мосфильмовской улицей) и разворачиваемся для движения по Минской улице в сторону центра (далее пользуйтесь схемой движения в сторону центра).

